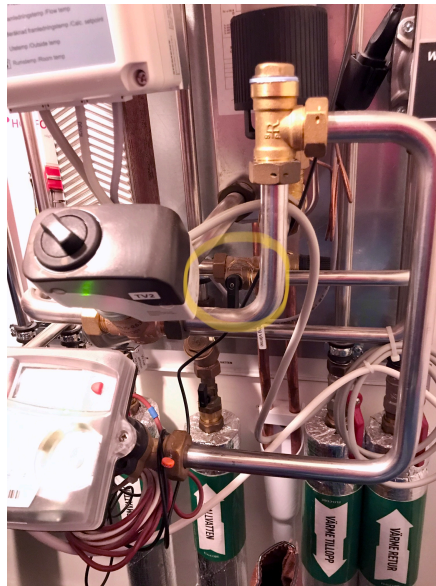


Lathund vid kalla element

- 1. Lufta element:** Om man luftar elementen är tanken att man ser till att hela elementet är fyllt med vatten och inte med luftbubblor. Det gör man genom att man använder en elementnyckel/luftningsnyckel. Släpp lätt och vänta tills det inte pyser ut luft längre, utan istället droppar vatten. Om man luftar elementen mycket kan systemet tömmas på för mycket vatten, varpå man enkelt fyller på systemet själv i fjärrvärmecentralen i hallen, se punkt 2 för utförligare beskrivning.
- 2. Fylla på fjärrvärmecentral:** Kontrollera att manometern står vid ca 20-30 psi (rött). Om inte, vrid på den svarta kranen och fyll på systemet till rätt tryck är uppnådd. Om du inte fick ut all luft från elementen vid steg 1 är det läge att återupprepa det nu när systemet är påfyllt igen. Luftar du fortfarande ut mycket luft behöver proceduren (påfyllning av vatten, luftning) upprepas, tills systemet är luftfritt och vattenfyllt.



- 3. Motionera termostaten:** Om steg 1-2 inte funkar kan det vara så att man måste "motionera" termostaten så att den inte står i ett avstängt läge. Skruva då av termostaten där den är silverfärgad. Då ser man en liten pigg som sköter själva regleringen av värmen i elementet när man vrider på termostaten. Tryck på den ett par gånger (känns som en fjäder) för att kontrollera att den inte har fastnat i läget längst in, för då är elementet avstängt. Om inte det funkar kan man prova att vrida lite försiktigt på den röda och se om värmen slås på.

